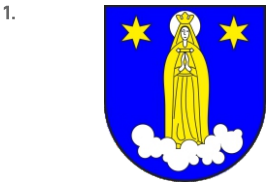


Willkommen in Santa Maria

Es freut uns sehr, dass Du dich für dieses Dorf im Calancatal interessierst. Wir wünschen Dir viel Erfolg beim Suchen der Plätze und viel Glück beim Lösen der Wettbewerbsfragen. Mit etwas Glück findest Du vor Weihnachten ein Geschenk in deinem Briefkasten vor.



1. Auf dem Wappen von Sta. Maria ist die Dorf-Heilige abgebildet. Worauf steht sie?
 Teppich A
 Wolkenband M
 Thron C

2. Wie viele Einwohner:innen zählt die Gemeinde Sta. Maria?
 55 I
 270 E
 124 U

3. Von was für Bäumen ist das Dorf Sta. Maria umgeben?
 Kastanienbäume S
 Tannenbäume L
 Eichenbäume P



4. Wie viele Meter über Meer liegt Sta. Maria?
 1100 Meter R
 800 Meter U
 955 Meter E



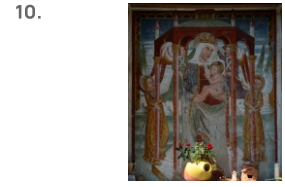
5. Wie lange braucht man mit dem öffentlichen Verkehrsmittel bis zum Bahnhof Bellinzona?
 35 min U
 57 min O
 1 h 8 min E

6. Wie hiess die Gemeinde im Mittelalter?
 Villa S
 Campo L
 Cervis V

7. Wann erfolgte der Zutritt von Sta. Maria zu der Grauen Liga (Vorläufer des Kantons GR)?
 1506 L
 1522 M
 1496 T

8. Wie hiess die Familie im Mittelalter, welche das gesamte Moesano beherrschte?
 Herren von Planta G
 Herren De Sacco O
 Herren von Salis A

9. In welchem Jahr löste sich das äussere Calancatal von inneren Teil des Tales?
 1796 R
 1891 D
 1851 A



15. Welcher der folgenden Heiligen ist die Kirche gewidmet?
 Santa Maria Assunta B
 Santa Maria della Salute O
 Santa Maria delle Grazie A



10. Wo befindet sich dieses Fresco?
 Alter Dorfteil I
 Kirchenvorhof D
 Im Kreuzgang des Hospiz W

11. Was beinhaltet das historische und künstlerische Zentrum der Gemeinde?
 Turm und Kirche I
 Turm, Kirche, Hospiz, Beinhaus T
 Turm, Kirche, Hospiz, Beinhaus und jahrhundert alte Linde C

12. Welcher Baum steht auf dem Vorhof der Kirche?
 Eiche C
 Kastanie S
 Linde O

13. Wieviel misst der Durchmesser dieses Baumstammes?
 150 cm A
 190 cm D
 220 cm N

14. Das Portal der Kirche besteht aus weissem Marmor. Welche Jahreszahl ist oben eingraviert?
 1606 I
 1625 H
 1642 L

16. Wie viele Arkaden weist das Beinhaus mit der loggienartigen Bauart auf?
 Doppel-Arkade A
 Einfache Arkade N
 Vierer-Arkade U

17. Welche Merkmale weist die Decke der Pfarrkirche auf?
 Kreuz-Gewölbe T
 Holzkassetten-Decke S
 Tonnen-Gewölbe R



18. Aus welcher Epoche stammen die drei bemerkenswerten Holzstatuen im Rosenkranzaltar?
 Spätgotik I
 Barock U
 Renaissance O

19. Wo befand sich die Werkstatt von Ivo Striegel, deren Meister die Holzstatuen herstellte?
 Österreich F
 Schweiz M
 Deutschland L

20. Aus welcher Stilepoche stammt der Kirchturm?
 Gotik T
 Barock A
 Romanik E

21. Neben der Kirche befindet sich ein ehemaliges Kloster. Welcher Religions-Orden war hier tätig?
 Kapuziner A
 Benediktiner B
 Franziskaner C

22. Welche Berufe übten die ersten Calanchini-Emigranten im 16. Jahrhundert aus?
 Holzfäller 0
 Harz-Sammler/-Verkäufer 1
 Maler 2

23. In welchem Jahrhundert wurde der Turm von Sta. Maria erbaut?
 Frühes 10. Jahrhundert 6
 Frühes 13. Jahrhundert 5
 Frühes 17. Jahrhundert 7

24. Wie viele Stockwerke weist dieser Turm im Inneren auf?
 3 Stockwerke 1
 4 Stockwerke 2
 5 Stockwerke 3

25. Wie hoch ist der Turm?
 11 Meter 6
 25 Meter 4
 18 Meter 2

ArC
 Archivio regionale Calanca
 Casella postale 10
 6546 Cauco

Vorname
 Name
 Adresse
 PLZ/Ort

Lösung

Die Lösung besteht aus 4 Wörtern. Zudem wird eine Jahreszahl gesucht, die im Zusammenhang mit einem Werk von Ivo Striegel steht.

1	2	3	4	5	6	7	8	9	10	11	12	
13	14	15	16	17	18	19	20	21	22	23	24	25

Jede teilnehmende Person nimmt nur einmal an der Verlosung teil.
Bitte Karte bei der Infostelle im ArC in Cauco in den Briefkasten werfen oder frankiert zurücksenden. Danke!

Situationsplan

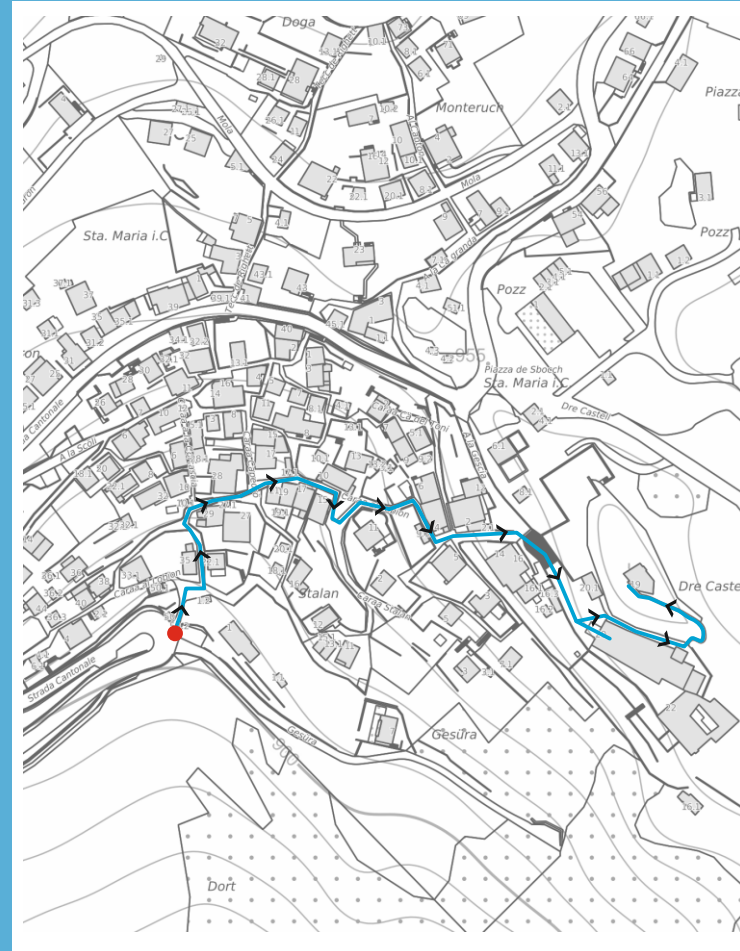


Foto-Orientierungslauf in Santa Maria

